



2018

MANDAT LANDSLEIR

1 Mål

I 2018 skal Norges KFUM-KFUM-speiderne arrangere Landsleir i Trøndelag. Vi skal tilby en fantastisk opplevelse for 6000 deltagere. Tema for landsleiren skal være UNG INNOVASJON¹ nasjonalt og internasjonalt.

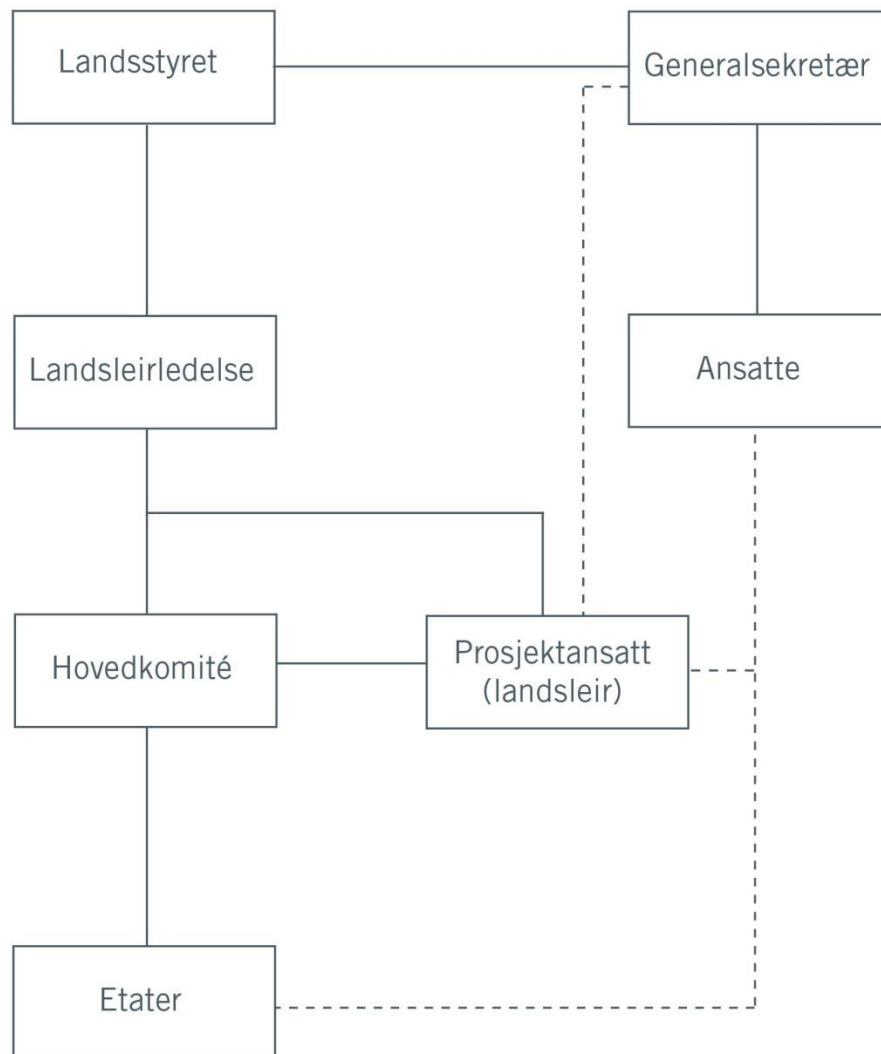
Mål med landsleir 2018 er:

- Budsjett – det budsjetteres med et forbundsbidrag på 400,- pr deltaker.
- Landsleiren skal være en integrert del av KFUK-KFUM-speidernes strategi, drift og utvikling
- Landsleiren skal gi KFUK-KFUM-speiderne god synlighet i det norske samfunn
- Alle våre kjerneverdier skal ha en sentral plass i arbeidet forut og under landsleiren
- Kretsene skal involveres i arbeidet med landsleiren
- Landsleiren skal følge forbundets miljøatsing
- Program skal være i tråd med Norges KFUK-KFUM-speideres ordinære program og målgruppen er speidere og rovere (fullført 5. kl. t.o.m. 25 år). Profilen utarbeides sammen med administrasjonen
- Vise ungt lederskap og ung innovasjon

¹ Landsleiren ligger tett på Skandinavias største innovasjons og teknologisk forskningsmiljø: NTNU; SINTEF m.fl., dette skal gjenspeiles i profilen til landsleiren. UNG INNOVASJON vil synliggjøre KM-speidernes samfunnsengasjement. Innovasjon handler om hva Norge skal leve av etter at oljen tar slutt, men vel så viktig så trenger vi innovasjon for å redde naturen fra miljøtruslene jf. speiderlovens § 6. Innovasjon handler også om engasjerte og dyktige ledere og ansatte i alle organisasjoner, så dette er godt forankret i formålsparagrafen



Organisasjonskart LANDSLEIR 2018



Organisering

Landsleir er en prosjektorganisasjon som er aktiv i ca 3 år. Organiseringen beskrives detaljert i organisasjonsplan og organisasjonshåndbok. Ansatte og komiteer har en støttefunksjon til prosjektorganisasjonen. Prosjektet ledes av Landsleirsjefen (frivillig) som rapporterer til Landsstyret. Generalsekretær har en støttefunksjon og formelt arbeidsgiveransvar for ansatte i prosjektorganisasjonen. Prosjektet koordineres av en tilsatt landsleirkoordinator. Landsleirorganisasjonen skal tilstrebe at 50% er under 26 år og lik kjønnsbalanse.



2 Ansvar & mandat

2.1 Landsleirsjef (LLS)

2.1.1 Ansvar

Landsleirsjef skal:

- Lede arbeidet i hovedkomiteen
- Ha hovedansvar for å planlegge, gjennomføre og evaluere Landsleir 2018
- Løpende rapportere fremdrift til Landsstyret (se Prosjektmøteplan)
- Definere profil for Landsleir 2018 sammen med Generalsekretær/administrasjonen
- Utarbeide prosjektplan inklusive vedtak, organisering, ansvar, milepæler, risikoanalyse, miljøaspekter, kontroller m.m.
- Utarbeide organisasjonshåndbok og overlevere den til neste leirsjef

2.1.2 Mandat

Landsleirsjef har følgende mandat får å sikre planlegging, gjennomføring og evaluering:

- Innenfor vedtatt budsjett kunne bestille varer og tjenester
- Fremforhandle avtale med sponsorer innenfor Norges KFUK-KFUM-speideres og Landsleirens profil og retningslinjer for sponsoravtaler
- Forhandle frem avtale med kommune og grunneiere
- Delegere nødvendige mandat til andre i landsleirorganisasjonen (beskrives i organisasjonshåndboka)

2.2 Landsstyre (LS)

2.2.1 Ansvar

Landsstyret skal:

- Oppnevne og godkjenne Landsleirsjef, Viselandsleirsjef og Hovedkomite
- Godkjenne Landsleirens plassering og tidspunkt
- Godkjenne Prosjektplan og budsjett (inkl finansiering og pris) sammen med Generalsekretær

2.3 Generalsekretær

2.3.1 Ansvar

Generalsekretær har av Landsstyret delegert ansvar for

- Overordnet ansvar for å følge opp landsleirarbeidet
 - Kvalitetssikre samt inngå fremforhandlede avtaler med grunneiere, kommune, sponsorer og andre avtaler som krever prokura. Se ellers organisasjonshåndboka for delegering av inngåelse av mindre avtaler med beløpsgrense.
-



3 Særskilte merknader

3.1 Program - samarbeid

- Programmet skal utvikles i nært samarbeid med administrasjonen
- KFUK-KFUM Global, kommunen, fylket og andre relevante samarbeidspartnere bør involveres i utviklingen av programtilbudet
- Programmet skal være en del av KFUK-KFUM-speidernes øvrige program både før og etter landsleiren.
- Ledere og speidere skal få ny kunnskap under leiren

3.2 Program - kvalitet

Landsleirsjef og Hovedkomiteen skal være særlig oppmerksom på å sikre god kvalitet på fellesprogram fra scene og annet fellesprogram. Det skal være kjønnsbalanse og hovedvekt av barn og unge på sceneopptredener.

3.3 Landsleir – plassering

Ved utvelgelse av landsleiområde skal følgende kriterier vektlegges:

- Best jordsmonnskvalitet
- Drenering
- Avstand til hovedtransportårer.

Dato:

.....
Landssjef
Anders Østeby

.....
Landsleirsjef
Astrid Østensen
