



**KFUK-KFUM
SPEIDERNE**

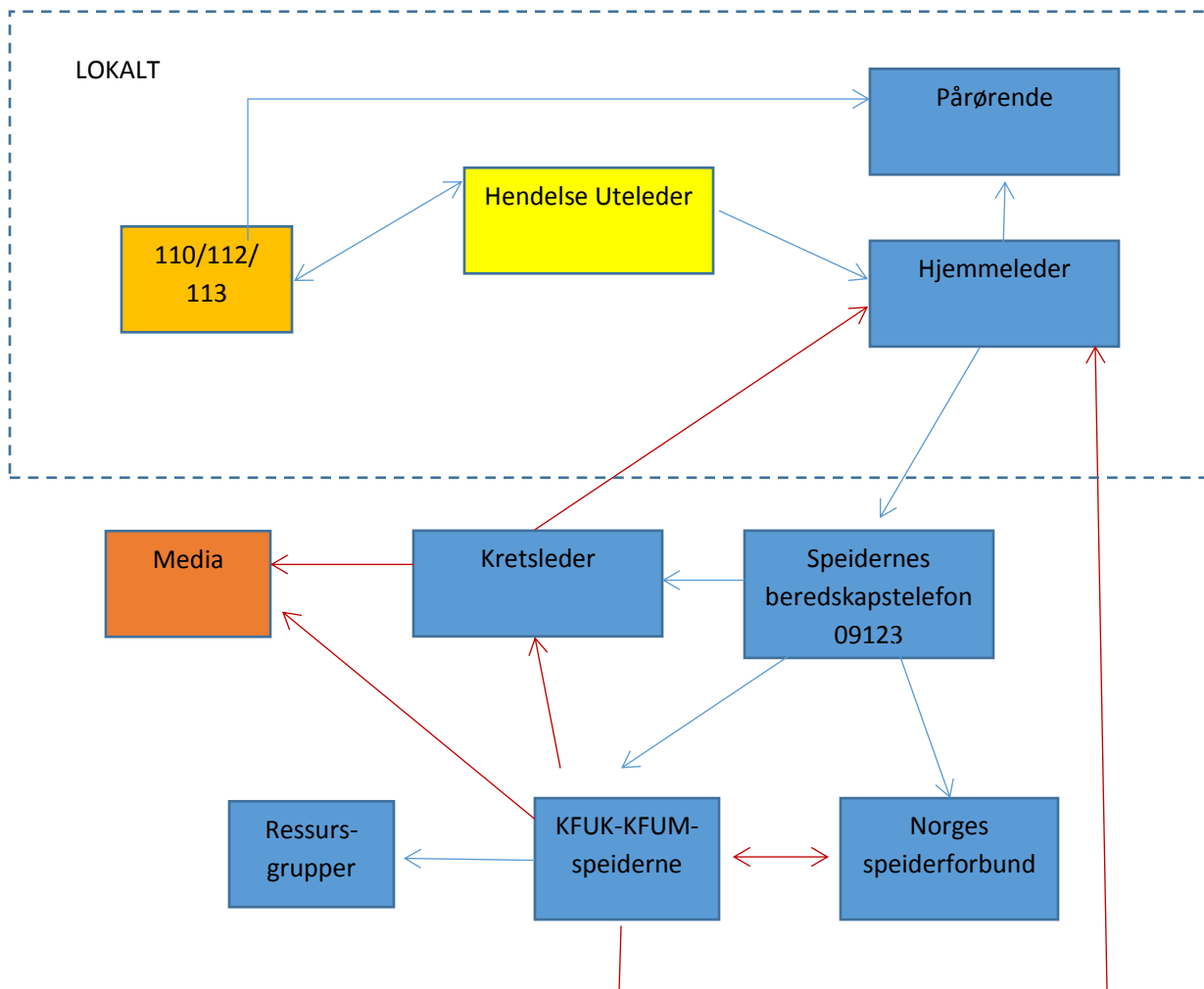
Beredskapsplan for fysisk sikkerhet

05.05.14 – arkiv 111

Vedtatt av landsstyret 06.01.09, revidert 05.04.14

Beredskapsplanen skal brukes dersom det oppstår en ikke planlagt hendelse som kan kreve hjelp fra andre enn de som er med på turen. Denne planen skal være godt kjent av alle som arrangerer leirer, turer og møter i Norges KFUK-KFUM-speidere. Ved utenlandsreiser gjelder egne regler – ta kontakt med forbundskontoret. Alle bør i tillegg kjenne til og ha tilgjengelig heftet «Trygg og sikker speiding». Norges KFUK-KFUM-speidere har også utarbeidet «Retningslinjer ved grenseoverskridende adferd og overgrep».

1. Kommunikasjonslinjer



2. UTELEDER

- Ta ledelsen – det er ditt ansvar. Opptre rolig og bestemt. Organiser arbeidet og fordel oppgavene. Gi direkte, enkle og entydige ordrer. Husk fulladet mobil ved start av arrangementet – vær tilgjengelig!
- Få oversikt over situasjonen. Bedøm raskt behovet for hjelp og sikre skadestedet.
- Varsle nødvendige nødetater.
- Varsle hjemmeleder. Hvis kontakt ikke oppnås, ring Speidernes beredskapstelefon 09123.
- Dersom mindreårig (under 18 år) er turlleder, må vedkommende vite hvem som er ansvarlig hjemmeleder (over 18 år), og ringe dit for veiledning. Patruljer på tur skal alltid ha en ansvarlig leder over 18 år som skal være tilgjengelig 24 timer i døgnet. Dette kan være en egnet forelder. Ved patruljeturer er patruljefører uteleder.
- Selv om det på en leir eller tur er med en leder over 18 år, bør foreldre og andre i tillegg kunne ringe en hjemmeleder (over 18 år). Alle foreldre må informeres i forkant om hvem som er hjemmeleder.
- Ikke still deg til rådighet for pressen, med mindre dette er avklart med politi og kretsleder/generalsekretær.
- Vi skal IKKE offentliggjøre navn på hardt skadet eller omkommet person.
- Sørg for at speidere og pårørende skjermes fra presse.
- Henvis presse til generalsekretær og kretsleder så langt som mulig.
- Husk at mange speidere i dag har mobiltelefon og ringer raskt til sine foresatte. Lag en plan for varsling av foreldre, dette kan gjerne organiseres av hjemmeleder.
- Uteleder bør ta færrest mulig telefoner, og ellers være tilgjengelig for samtaler.
- Ta vare på de andre lederne og deltakerne på turen.
- Forsøk å fullføre programmet. Reis ikke hjem straks.
- Ta vare på eiendeler.

Varsling

- Hvem ringer? Husk: navn, adresse og telefonnummeret det ringes fra.
- Hva har hendt?
- Hvor? Angi kartreferanse eller beskrivelse.
- Få meldingen bekreftet.
- Skaff om nødvendig flere ledere som kan ta seg av speiderne som ikke er direkte involvert i ulykken.
- Oppsøk redningsmannskapet og informer dem straks de ankommer.
- Bistå redningsmannskapet så lenge det er behov for det.

Ved brann, snøskred og annen alvorlig ulykke

- Gi melding, ring 113 for øyeblikkelig hjelp. 113 ringer videre til politi og brannvesen om det er nødvendig.
- Sikre skadede. Ved brann, snøskred, eksplosjonsfare – få de skadede i sikkerhet. Unngå panikk. Sikre de uskadede, og få disse bort fra risikoområdet.
- Få oversikt over situasjonen. Bedøm raskt behovet for hjelp. Sikre skadestedet og bedøm risikoen ved å oppholde deg i området. Start livreddende førstehjelp.
- Fordel oppgavene.

Ved leteaksjon / savnet speider

- Hvor ble personen(e) sist sett? Gå raskt igjennom dette med alle deltakerne.
- Forsøk å avgrense området.
- Er situasjonen uoversiktlig eller kritisk, ring 112 straks!
- La minst én leder bli igjen med de yngste speiderne. Disse holder seg i ro på hytta, leirplassen, eller tilsvarende.
- Resten av lederne og de eldste speiderne fordeler leteområdene mellom seg. Gå alltid to og to sammen! Avtal en samling minst hvert 15. minutt.
- Etter 30 minutters leting skal politiet ringes på telefonnummer 112.
- Informer politiet grundig og systematisk og vær tilgjengelig.
- La politiet bestemme hvor lenge og hvor dere skal lete videre etter varsling. Overlat ansvaret for leteaksjonen til politiet, det er deres ansvar.

Ved dødsfall/alvorlig personskade

- Varsle AMK (akuttmedisinsk kommunikasjonsentral) på telefonnummer 113.
- Politi har alltid ansvar for å varsle om dødsfall og alvorlige ulykker til pårørende, det er IKKE din oppgave.
- Ta hånd om ledere og deltakere på turen.
- Henvis alltid presse til kretsleder, eller til generalsekretær/landssjef.

Hjemmeleder

- Få bekreftet at uteleder har kontakt med nødvendige nødetater.
- Varsle Speidernes beredskapstelefon 09123.
- Etter avtale med utelederen, igangsett varsling av foreldrene/pårørende (ikke ved dødsfall, det gjør politi/prest).
- Finn et egnet lokale som kan fungere som et møtested for medlemmene i gruppen og de pårørende.
- Sørg for et felles møte for alle som har vært med på hendelsen i et egnet lokale før turen avsluttes. Gi god og riktig informasjon om hendelsen.
- Sørg for å avtale et nytt møtetidspunkt i egnet lokale for gruppen og de pårørende.
- Legg til rette for at helsetjenesten og/eller presten tilbyr alle som ønsker det en samtale eller oppfølging.
- Legg til rette for at den aktuelle speider, nærmeste pårørende og ledere blir fulgt opp av helsevesen.
- Sørg for at speidere og pårørende skjerms fra presse.
- Forsøk å få til enkel bevertning i lokalet. Overlat ansvaret for dette til en annen leder.
- Henvis presse til generalsekretær og kretsleder så langt som mulig.

Speidernes beredskapstelefon - 09123

- Mottar melding fra hjemmeleder.
- Varsler generalsekretær i Norges KFUK-KFUM-speidere.
- Varsler kretsleder i Norges KFUK-KFUM-speidere, eller stedfortreder.
- Varsler generalsekretær i Norges speiderforbund.

09123 driftes av Speidernes fellesorganisasjon (Spf) og betjenes av rovere og ledere. Speidernes beredskapstelefon fungerer kun som varslingsorgan.

Kretsleder

- Kretsleder/visekretsleder skal ha vikarberedskap i ferier, eller i situasjoner der de er utilgjengelige av andre grunner.
- Kretsleder sørger for at to personer reiser til skadestedet eller samlingsted for deltakerne så raskt som mulig dersom det er behov. Deres oppgave er:
 - Hjelp lederne og deltakerne på turen.
 - Bistå politiet.
 - Være bindeledd mellom generalsekretær/kretsleder og det som skjer ute i gruppen/på skadested. Generalsekretær og kretsleder avgjør hva disse personene skal arbeide med.
 - Se til at pårørende på stedet får oppfølging av politi, helsepersonell og prest.

- Kanalisere journalister og presse til generalsekretær (91 51 66 12 – nummeret fungerer ikke for SMS)
- Hjelp hjemmeleder med hans/hennes oppgaver.
- Kretsleder uttaler seg til pressen etter samråd med generalsekretær. Orienter pressen om hvor og når de kan få informasjon. Innkall evt. til en pressekonferanse og lag pressemelding.
- Presseberedskap: Be om å få ringe tilbake slik at du får litt tid til å tenke gjennom saken og evt. konferere med andre. Oppgi ikke andre navn enn ditt eget. Si gjerne noe om speidernes generelle opplæring i sikkerhetsberedskap. Be om å få lese gjennom egne sitater før intervjuet kommer på trykk. Se også [forbundets medie- og pressestrategi](#) for huskereglene for kontakt med media.

Generalsekretær

- Assistere kretsleder og forsikre seg om at kretsleder er orientert om oppstått hendelse. Ved alvorlige hendelser kan det være naturlig at generalsekretær bistår kretsen. Bidra til at tilstrekkelige og riktige opplysninger om forbundet kommer fram til politiet, pårørende og medier.
- Landssjef og generalsekretær vurderer tilstedeværelse ved alvorlig personskade/dødsfall.
- Kun generalsekretær og landssjef uttaler seg på vegne av hele forbundet. Generalsekretær holder landsstyret ved landssjefen løpende orientert.

RESSURSGRUPPER

- Det er ressursgrupper for fysisk sikkerhet og grenseoverskridende adferd og overgrep.
- Bidra med personer og kompetanse til generalsekretær. I samarbeid med generalsekretær bidra med kompetanse til de involverte.